

# Jennifer Caubet

## TOPOGRAPHIES RELATIVES

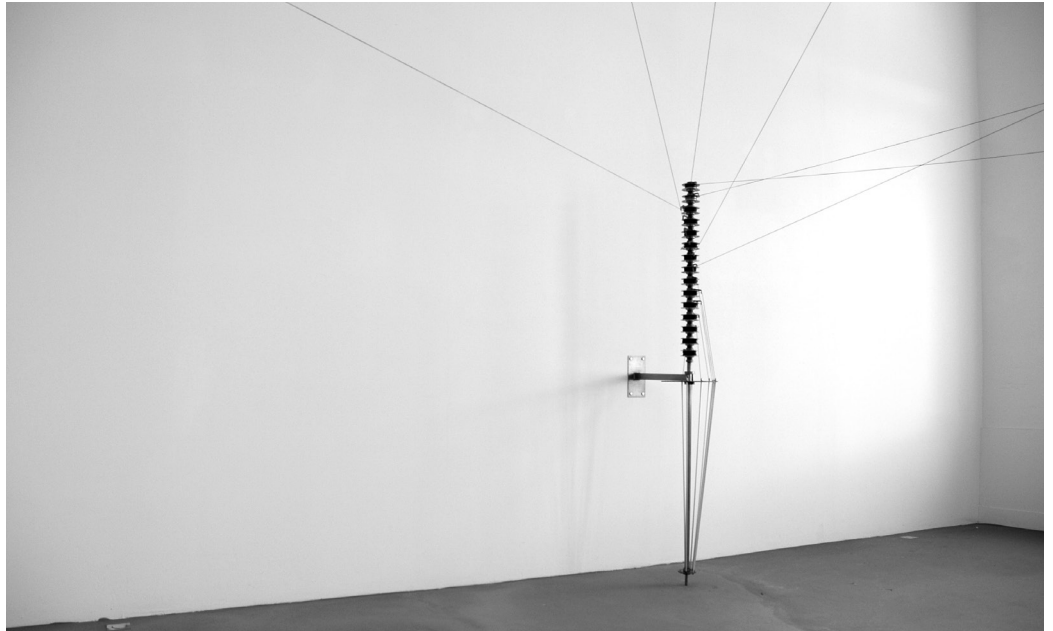
FOCUS Résonance / Biennale de Lyon 2013 [www.biennaledelyon.com](http://www.biennaledelyon.com)

**exposition** jusqu'au 18 janvier 2014

ouverture du mercredi au samedi de 14h à 19h (métro Hôtel de Ville)

avec le concours de la DRAC Île-de-France - Aide individuelle à la création 2013

**commissaire** Perrine Lacroix



Jennifer Caubet, *Coordonnées en projection*, 2013. Acier poli, roulements à billes, fils polyester, flèches. 180x25x25cm, extensions variables. (Œuvre réalisée en partenariat avec l'Atelier des testeurs.)

Si la topographie consiste à mettre en forme un lieu en le recomposant selon un système abstrait de points et de lignes, elle se rapporte surtout dans le travail de **Jennifer Caubet**, à la réalité variable de ces espaces "entre" les lignes.

Intitulée *Topographies relatives*, son exposition personnelle à La BF15, ouvre cette notion à la charnière de la représentation et de l'expérience. Elle est notamment l'occasion de découvrir trois nouvelles productions, à travers lesquelles l'artiste explore les lieux par leur occupation, par leur engendrement, mais aussi comme la simple évocation d'une possible attente.

### liste des oeuvres

#### salle 1

*Coordonnées en projection*, 2013.

Acier poli, roulements à billes,  
fils polyester, flèches.

180x25x55cm, extensions variables.

#### salle 2

*Topographies relatives*, 2013.

Sérigraphie sur papier et Rhodoïd,  
encadrée sous verre.

40x30 cm. Tirage unique.

#### salle 3

*Entresol*, 2013.

7 modules, ciment, armature métal.

41x25x21 cm.

*Coordonnées en projection*, fait converger lignes et plans par un dispositif centrifuge venant transpercer les murs de La BF15 de multiples fils munis de flèches. Dans tout l'espace, l'œuvre agit, à l'échelle du corps, comme une mécanique topographique, génératrice d'un espace de projection et d'un lieu à investir.

Au moyen de divers matériaux et savoir-faire, l'artiste met ainsi en place une technicité qui s'ingénie à révéler l'espace comme un potentiel mental et physique.

*Entresol* nous introduit dans une autre zone de virtualité spatiale à partir de fragments et de greffes architecturales venant habiter temporairement l'endroit, alors que la sérigraphie issue de la série *Topographies relatives* nous projette dans des variations abstraites.

Les formes et les lignes que Jennifer Caubet déploie, rejoue ou pose dans les espaces qu'elle traverse, inaugurent ainsi le lieu de l'œuvre et de l'exposition comme des territoires de relations non seulement construits mais à construire.

### espace d'art contemporain

11 quai de la Pêcherie

69001 Lyon

T/F 33 (0)4 78 28 66 63

[infos@labf15.org](mailto:infos@labf15.org)

[www.labf15.org](http://www.labf15.org)

# La BF15

association soutenue par la Ville de Lyon, la Région Rhône-Alpes et le Ministère de la Culture / DRAC Rhône-Alpes

**Perrine Lacroix** Direction & Programmation

**Florence Meyssonnier** Coordination



Jennifer Caubet, *Entresol*, 2013.  
7 modules, ciment, armature métal.  
41x25x21 cm.

[...] **Marie Bechetoille** : Tu sembles percevoir l'espace d'exposition comme un territoire à conquérir, à l'image du titre d'une de tes pièces : *Stratégie d'occupation des sols* (2009) ?

**Jennifer Caubet** : Je pense que la sculpture est liée à des notions de pouvoir et de prise de pouvoir. Même si Ad Reinhardt a dit que « la sculpture c'est ce sur quoi l'on bute lorsqu'on se recule pour regarder la peinture », c'est aussi une prise de pouvoir sur l'espace, car le fait que ce soit en trois dimensions impose forcément un rapport au corps. Là où est la sculpture, le corps du spectateur ne peut pas y être. C'est une prise d'espace. Le fait de conquérir un espace m'intéresse de deux manières. L'une est un moteur de production pour moi, qui est le défi. Quand un espace m'est donné, il y a un défi. Toutes mes sculptures se pluggent et sont des systèmes d'assemblages, grâce auxquels je vais dépasser mon échelle. C'est une conquête envers l'espace et envers moi-même. C'est pour ça que mes sculptures offrent différentes possibilités de construction pour pouvoir en penser d'autres. Le spectateur peut l'imaginer autrement. Cela m'intéresse de ne pas être dans quelque chose de fixe, de déterminé, mais dans du possible. S'adapter à un lieu, c'est une invitation à prendre cet espace, un rapport au monde qui est d'être dans l'action. La monumentalité des pièces ne se veut pas écrasante, elles restent accessibles par le système même de construction qu'elles proposent. [...]

[...] **MB** : Il y a cette notion d'utopie qui semble être centrale dans ton travail, un questionnement qui pourrait être : « comment peut-on créer des nouvelles possibilités à l'intérieur de ce qui existe ? ».

**JC** : L'utopie est quelque chose d'inhérent à mon travail et qui le nourrit. En fait, c'est elle qui introduit chez moi la question du possible. Dans mes pièces, il y a une sorte de réalité de la construction, où le principe d'assemblage est visible : visserie, boulons, etc. Ce sont en quelque sorte des « utopies réalisables <sup>1</sup> ». Si par exemple j'ai envie d'une plateforme, je fais des trous, je mets des boulons et puis progressivement ça se crée, c'est là. Cependant, mes pièces ont des systèmes techniques précis, des systèmes d'organisation complexe, car ce désir utopique et de liberté nécessite pour moi une exigence formelle pour que ça tienne à la fois physiquement et esthétiquement. La liberté s'organise pour avoir une présence dans l'espace. Pour moi la question de l'utopie, c'est un plus grand potentiel, c'est penser le monde autrement, penser que d'autres formes sont possibles. [...]

Extraits de l'entretien de Jennifer Caubet avec Marie Bechetoille critique d'art et commissaire d'exposition, Février 2012 (en intégralité sur le site de l'artiste [www.jennifercaubet.com](http://www.jennifercaubet.com))

1 - Yona Friedman, *Utopies réalisables*, Paris, Tel-Aviv, éditions L'Eclat, 2000

## JENNIFER CAUBET

Née en 1982

Vit et travaille à Paris

[www.jennifercaubet.com](http://www.jennifercaubet.com)

## Expositions personnelles

- 2013** *Topographies relatives*, La BF15, Lyon  
*La Mécanique des Interstices*, la Maréchalerie, ENSA-V, Versailles
- 2009** *Veille active*, à la Générale en Manufacture, Sèvres

## Expositions collectives récentes

- 2013** *Les Apparitions*, Le bel ordinaire, Pau  
*L'atelier des testeurs*, invitation de Bertrand et Arnaud Dezoteux, Chalet Society, Paris
- 2012** Le vent des Forêts, Fresnes-au-Mont
- 2011** *Si maintenant, où ?* Galerie AGART, Amilly  
*L'occasion fugitive*, Stork Galerie, Rouen  
*Topographique2, à propos d'une île*, Tarnos  
Jennifer Caubet / Angel Verguera galerie Cortex Athletico, Bordeaux  
*In Between*, L'autonomie 9, Bruxelles  
*Le lieu dit*, Bourgogne
- 2010** *La BBC invente le murmure d'ambiance*, LMD galerie, Paris  
*Juste de passage*, Le 10neuf, CRAC Montbéliard  
*F#*, Ausstellungsraum Klingental, Bâle
- 2009** *Accomodation*, HISK Institute, Gent  
Regionale 10, Kunsthalle, Bâle  
*Parcours West 4*, Bétonsalon, Mains d'œuvres, La Maréchalerie, Le CNEAI, La Générale en Manufacture
- 2008** *Un hiver à Beijing*, à la galerie 3plus3 Art Space, Pékin  
Participation à [www.oneshot2k8.fr](http://www.oneshot2k8.fr), magazine d'artiste sur internet  
*Sculpture en l'île*, Andresy
- 2007** *How does a Mosquitos measure the world ?*, Mogra Gallery, Tokyo
- 2005** *50% Hors Taxe*, Galerie "la vitrine", Paris